



Fédération Nationale  
de Formation Continue  
et d'Évaluation  
des Pratiques  
Professionnelles  
des Centres de Santé

# STAGES DE FORMATION PROFESSIONNELLE CONVENTIONNELLE DES CENTRES DE SANTÉ

Nous vous proposons deux thèmes de formation médicale  
et un thème de formation infirmière qui ont été agréés par la Sécurité sociale  
dans le cadre de l'Accord National et qui sont donc pris en charge financièrement par  
celle-ci. Ils seront traités à deux reprises chacun aux dates suivantes.

**1**

## PRÉVENTION ET DÉPISTAGE DES CANCERS :

Cancers du sein, colorectal et du col de l'utérus :  
Trois cancers à dépister pour les médecins ambulatoires

6 et 7 novembre 2008

4 et 5 décembre 2008

**2**

## LES RISQUES CARDIO-VASCULAIRES :

Prévention primaire, secondaire et prise en charge des risques  
cardio vasculaires par les médecins de centres de santé

10 et 11 avril 2008

5 et 6 juin 2008

**3**

## ULCERES ET PLAIES CHRONIQUES :

Prévention et prise en charge des troubles trophiques  
des membres inférieurs et des plaies chroniques  
par les infirmiers de centres de santé

19 et 20 juin 2008

9 et 10 octobre 2008

Responsable des formations :  
**Docteur Michel LIMOUSIN**

Animateur :  
**Docteur Éric MAY**

Lieux des formations :

**Maison des Associations,  
28 rue Victor Hugo, 92240 MALAKOFF**

**Hôtel de Ville, Salle des Conférences  
22 bis, rue Béranger, 92240 MALAKOFF**

74, avenue Pierre Larousse  
92240 MALAKOFF

La FNFCEPPCS est une association agréée par le CNFMC et le CNFCO

*Aux médecins et aux infirmier(e)s des centres de santé.*

Chères consœurs, chers confrères, chers collègues,

Nous vous adressons ci-joint notre catalogue 2008 de formation professionnelle conventionnelle.

Comme vous le savez, notre jeune fédération a obtenu son agrément pour les médecins salariés et les médecins libéraux auprès des différents Conseils nationaux de formation continue. Nous avons organisé en 2007 six stages de formation pour les médecins et patronné diverses formations; cela a été un grand succès.

Pour cette année 2008, nous vous proposons des stages pour les médecins mais aussi des stages pour les personnels infirmiers des centres ouverts pour chacun d'entre eux à 20 personnes. Je vous rappelle que ces stages durent 2 jours, que l'inscription est gratuite pour vous ainsi que les frais de repas et que la nuitée d'hôtel, si vous venez de Province, vous sera remboursée. Le financement est assuré grâce à l'Accord National par la Sécurité Sociale. Votre employeur sera dédommagé pour votre absence à hauteur de 300 € par jour pour les médecins et de 125 € par jour pour les infirmiers. Nous attirons votre attention sur la nécessité de réserver très rapidement vos formations FCP car le nombre de places est limité. Les premiers inscrits seront les premiers servis. Nous vous demandons de lire et remplir attentivement la fiche d'inscription.

Dans l'espoir que nos initiatives répondront à vos besoins et que vous rejoindrez la Fédération via vos associations locales, nous vous prions de croire en notre dévouement.

Docteur Michel LIMOUSIN,  
Président.

# Prévention et dépistage des cancers

## Dispositifs de dépistage national de trois cancers dépistés en France

Lieu :  
Maison des Associations

Public : médecins  
Nombre de places : 20 par session

*Cette session de 2 jours de FPC attribue 16 crédits de FMC à chaque médecin participant*

### JEUDI

8 h 30

Accueil des participants

9 h 00-10 h 45

(Séance plénière interactive)

Dispositifs nationaux de dépistage et de prévention des cancers :  
Description, épidémiologie, enjeux.

Docteur Sophie Dehé, Médecin de santé publique, médecin coordinateur de la campagne de dépistage du cancer du sein et du cancer colorectal des Hauts-de-Seine (ADK 92)

10 h 45-11 h 00

Pause

11 h 00-12 h 00

(Atelier de démonstration)

Le Cancer colorectal :  
Méthode de dépistage, principes, rôle du médecin généraliste dans le dispositif.

Docteur Sophie Dehé

12 h 00-13 h 30

Pause déjeuner

14 h 00-17 h 00

(Séance plénière interactive)

Cancers et inégalités d'accès aux soins (1) :

- État des lieux : épidémiologie et données socio économiques des cancers, liens de causalité entre facteurs socio-économiques et morbidité des cancers.

- Identification des facteurs socio économiques de non adhésion aux dispositifs de prévention et dépistages nationaux.

Docteur Omar Brixi, Médecin de santé publique, Institut National du Cancer.

15 h 45-17 h 00

(Séance plénière interactive)

Cancers et inégalités d'accès aux soins (2) :

Identification des facteurs socio économiques de non compliance aux prises en charge et aux suivis des patients atteints de cancer.

Perspectives : le médecin de centre de santé, acteur de la réduction de ces inégalités ?

Docteur Omar Brixi

### VENDREDI

8 h 30

Accueil des participants

9 h 00-10 h 45

(Atelier pratique :  
cas cliniques avec mammographies  
types, auto-évaluation par questionnaire  
en cours d'élaboration)

Le cancer du sein :  
Classification Bi rads. Arbre décisionnel de prise en charge diagnostique,  
cas particuliers des lésions douteuses.

Docteur Suzette Delaloge, Médecin oncologue, institut Gustave Roussy, Villejuif

11 h 00-12 h 00

(Séance plénière interactive)

Le cancer du sein :  
Contexte épidémiologique. Dépistage collectif et individuel, état des lieux, modalités et indications. Place du MG dans la stratégie diagnostique.

Docteur Suzette Delaloge

12 h 00-13 h 30

Pause déjeuner

13 h 30-15 h 00

(Atelier pratique :  
cas cliniques, résultats de frottis)

Cancer du col de l'utérus :  
Épidémiologie, modalités du dépistage, Le frottis cervical, Intérêt de la recherche du Papillomavirus humain pour le dépistage des lésions précancéreuses et cancéreuses.

Docteur Joseph Monsonégo, Gynécologue-oncologue, Institut Alfred Fournier, Paris

15 h 30-17 h 00

(Séance plénière interactive)

Cancer du col de l'utérus :  
Conduite diagnostique secondaire au vu des résultats des examens de dépistage,  
place de la vaccination contre l'HPV.

Docteur Joseph Monsonégo

# Les risques cardio-vasculaires

## Prévention primaire, secondaire et prise en charge des risques cardio-vasculaires par les médecins de centres de santé

Lieux :

Avril - Maison des Associations

Juin - Salle des Conférences

Public : médecins

Nombre de places : 20 par session

Cette session de 2 jours de FPC attribue 16 crédits de FMC à chaque médecin participant

JEUDI

Matin

8 h 30

9 h 00-10 h 15

(Séance plénière interactive)

10 h 15-10 h 30

10 h 30-12 h 00

(Séance plénière interactive/cas cliniques)

12 h 00-13 h 30

Après-midi

14 h 00-14 h 45

(Séance plénière interactive/cas cliniques)

14 h 45-16 h 00

(Séance plénière interactive)

16 h 00-16 h 15

16 h 15-17 h 00

(Séance plénière interactive)

### La maladie coronaire

#### Accueil des participants

- Epidémiologie, facteurs de risque, et prévention primaire de la maladie coronarienne

Docteur Luc Drieu, cardiologue, Unité de soins intensif de cardiologie, Institut Mutualiste Montsouris, Paris.

#### Pause

- Prise en charge spécifique de la maladie coronaire, actualité diagnostique et thérapeutique.

- Prise en charge globale non pharmacologique et prévention secondaire du patient coronarien : rôle spécifique du médecin généraliste.

Docteur Luc Drieu

#### Pause déjeuner

### Nouvelle stratégie de prévention cardiovasculaire

- Poids actuel des maladies cardiovasculaires et prévention globale des maladies cardiovasculaires.

Professeur A. Simon, chef du service de médecine préventive cardiovasculaire, hôpital Broussais, Paris.

- Dépistage du risque cardiovasculaire par estimation d'un score de risque individualisé.

- Dépistage du haut risque cardiovasculaire par détection précoce d'athérosclérose.

Docteur G. Chironi, Docteur J. Garipey, service de médecine préventive cardiovasculaire, hôpital Broussais.

#### Pause

- Bénéfice et organisation de la stratégie du haut risque : rôle des médecins de soins.

Professeur A. Simon

VENDREDI

Matin

8 h 30

9 h 00-10 h 15

(Séance plénière interactive)

10 h 15-10 h 30

10 h 30-12 h 00

(Séance plénière interactive)

12 h 00-14 h 00

Après-midi

14 h 00-15 h 30

(Séance plénière interactive)

15 h 30-15 h 45

15 h 45-17 h 00

(Séance plénière interactive)

### L'insuffisance cardiaque

#### Accueil des participants

- Epidémiologie, physiopathologie, facteurs de risques et étiologies de l'insuffisance cardiaque.

- Bilan médico-social du retentissement d'une insuffisance cardiaque.

Docteur Luc Drieu, cardiologue, Unité de soins intensif de cardiologie, Institut Mutualiste Montsouris, Paris.

#### Pause

- Prise en charge globale, spécifique, prévention primaire et secondaire de l'insuffisance cardiaque.

- Particularités de la prise en charge du patient âgé, rôle du médecin généraliste

Docteur Luc Drieu

#### Pause déjeuner

### Prise en charge actuelle de l'hypertension artérielle (1)

- Diagnostic d'une hypertension : classification par grade et type, étiologies de l'HTA : essentielle et secondaire, éléments diagnostics.

- évaluation du risque hypertensif, facteurs de risques associés et atteintes d'organes cibles.

Docteur J.-L. Mégnien, Docteur G. Chironi, service de médecine préventive cardiovasculaire, hôpital Broussais.

#### Pause

### Prise en charge actuelle de l'hypertension artérielle (2)

- principes du traitement anti hypertenseur, interventions non pharmacologiques, médicaments

- Indications forcées et spécifiques des médicaments antihypertenseurs

Docteur J.-L. Mégnien, Docteur G. Chironi

# Ulcères et plaies chroniques

## Prévention et prise en charge des troubles trophiques des membres inférieurs et des plaies chroniques par les infirmiers de centres de santé

Lieux :  
Juin - Salle des Conférences  
Octobre - Maison des Associations

Public : infirmiers  
Nombre de places : 20 par session

### JEUDI

8 h 30

9 h 00-12 h 00

(Séance plénière interactive)

#### Accueil des participants

#### Troubles trophiques vasculaires des membres inférieurs d'origine veineuse, rôle de l'infirmier dans leurs prises en charge :

- Données épidémiologiques, enjeux de santé publique, physiopathologie.
- Prise en charge globale de la pathologie, - Modalités pratiques de prise en charge des plaies et ulcères d'origine veineuses, critères de surveillance et d'efficacité des soins prescrits.
- Prescriptions infirmières de dispositifs médicaux et pansements dans la prise en charge des lésions veineuses des membres inférieurs : mise en œuvre pratique de l'arrêté du 13 avril 2007

Docteur Marie-Emmanuelle Siriex, *PH, service de rééducation vasculaire, hôpital Broussais, Paris.*

12 h 00-13 h 30

#### Pause déjeuner

13 h 30-15 h 00

(Séance plénière interactive et atelier pratique)

#### Prise en charge thérapeutique infirmière du pied diabétique :

- Rappels physiopathologiques, spécificités des troubles trophiques du diabétique, modalités pratiques des soins du pied diabétique : traitements, actualités thérapeutiques, critères de surveillance.
- Prescriptions infirmières de dispositifs médicaux et pansements dans la prise en charge des lésions du pied diabétique : mise en œuvre pratique de l'arrêté du 13 avril 2007.
- Prévention des troubles trophiques chez le diabétique, rôle de l'infirmier.

Madame Anne Liron, *infirmière conseil en pansements, consultation de médecine vasculaire, hôpital Saint-Joseph, Paris.*

15 h 00-15 h 15

#### Pause

15 h 15-17 h 00

(Séance plénière interactive et atelier pratique)

#### Education thérapeutique infirmière chez le patient diabétique

- Enjeux de l'éducation thérapeutique chez le diabétique et rôle de l'infirmier dans le dispositif éducatif.
- Outils et méthodes pédagogiques pour l'éducation thérapeutique de soins et à la prévention des patients diabétiques à l'usage des infirmiers de centre de santé : exemples de démarches éducatives sur les pieds diabétiques.

Monsieur Didier Daubit, *infirmier, consultations infirmières de diabétologie du centre municipal de santé de La Courneuve, 93.*

### VENDREDI

8 h 30

9 h 00-12 h 00

(Séance plénière interactive et atelier pratique)

#### Accueil des participants

#### Troubles trophiques vasculaires des membres inférieurs d'origine artérielle, rôle de l'infirmier dans leurs prises en charge.

- Données épidémiologiques, enjeux de santé publique, physiopathologie.
- Prise en charge globale de la pathologie artérielle du membre inférieur.
- Modalités pratiques de prise en charge, critères évolutifs, de surveillance et d'efficacité des soins, prescriptions infirmières et mise en œuvre pratique de l'arrêté du 13 avril 2007 dans la prise en charge des lésions d'origine artérielle des membres inférieurs.

Docteur Priollet, *chef du service de médecine vasculaire, hôpital Saint Joseph, Paris.*

12 h 00-14 h 00

#### Pause déjeuner

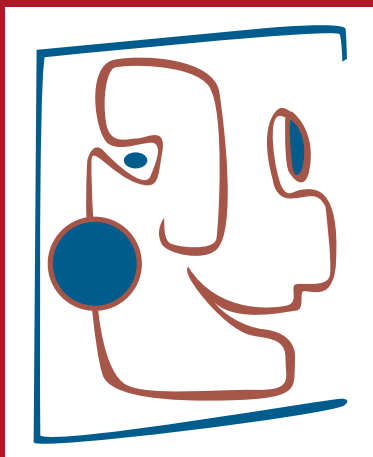
14 h 00-17 h 00

(Séance plénière interactive et atelier pratique)

#### Troubles trophiques chez la personne âgée et pathologies spécifiques (escarres...), rôle de l'infirmier dans leurs prises en charge.

- Données épidémiologiques, enjeux de santé publique, physiopathologie des plaies et escarres du patient âgé.
- Prévention primaire des plaies et escarres / prise en charge globale du patient âgé souffrant de plaies et escarres
- Modalités pratiques, critères évolutifs, de surveillance et d'efficacité de la prise en charge infirmière.
- Prescriptions infirmières de dispositifs médicaux et pansements dans la prise en charge des escarres et lésions cutanées de la personne âgée : mise en œuvre pratique de l'arrêté du 13 avril 2007

Docteur Chantal Régnier, *médecin gériatologue, attaché à l'hôpital Charles Foix, Ivry/Seine, 94.*



Fédération Nationale  
de Formation Continue  
et d'Évaluation  
des Pratiques  
Professionnelles  
des Centres de Santé

siège social

contacts

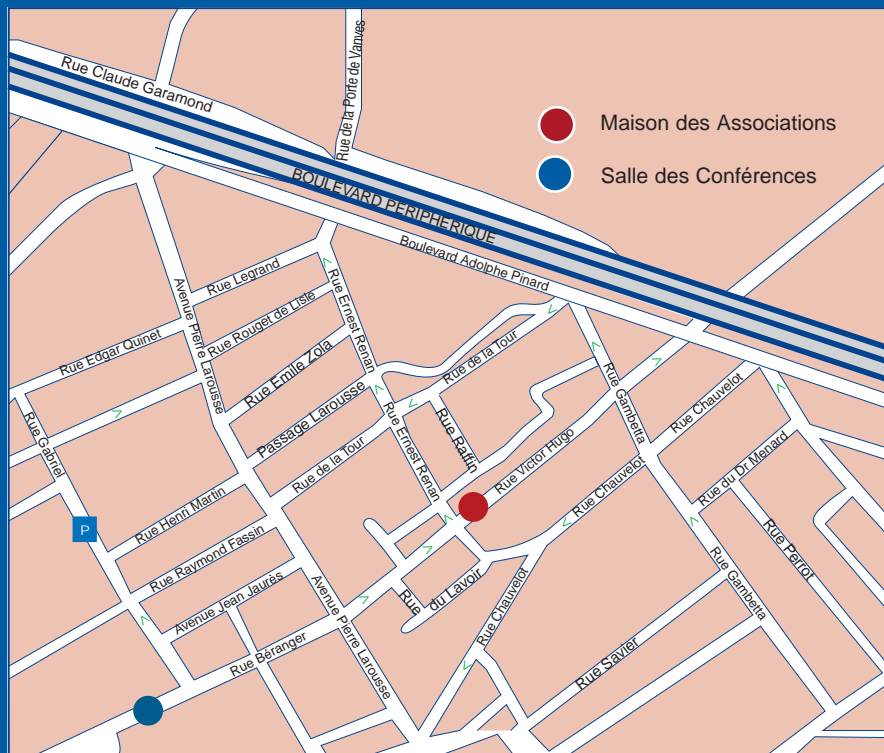
## Maison des Associations 28, rue Victor Hugo, 92240 Malakoff

### Hôtel de Ville, Salle des Conférences 22 bis, rue Béranger, 92240 Malakoff

Accès :

- Périphérique : porte de Châtillon ou porte de Brancion
- Métro : station Malakoff - plateau de Vanves

Parking sur place



## FNFCEPPCS

74, avenue Pierre Larousse, 92240 MALAKOFF

Tél : 01 41 17 43 50

Fax : 01 41 17 43 59

E-mail : [fedeforma@free.fr](mailto:fedeforma@free.fr)

Site internet : [formapro.org](http://formapro.org) (création en cours)

**Docteur Michel LIMOUSIN**

Président

E-mail : [mlrlimousin@wanadoo.fr](mailto:mlrlimousin@wanadoo.fr)

**Docteur Eric MAY**

Responsable de la FPC

E-mail : [eric.may@hotmail.fr](mailto:eric.may@hotmail.fr)